

POUR ROSEMONT

COLLECTIF SOLIDAIRE URBAIN

PLAN DE VISIBILITÉ



FONDATION
COLLÈGE JEAN-EUDES

AU PROFIT DE



Trajectoires

OASIS DES
ENFANTS DE
ROSEMONT



BOUFFE
ACTION
DE ROSEMONT



logis rose virginie
hébergement pour femmes



centre
communautaire
Petite-Côte
Au cœur de Rosemont
depuis 1949



Le Collectif solidaire urbain Pour Rosemont c'est...

12 organismes
impliqués au quotidien

Une initiative de la Fondation CJE pour mobiliser les commerces et citoyens de Rosemont autour de 12 organismes impliqués au quotidien auprès des familles et bénéficiaires.

12 000
personnes unies

Une communauté de plus de 12 000 personnes unies pour contribuer au développement de l'enfance et à la lutte à l'insécurité alimentaire au cœur d'un quartier effervescent en pleine transformation.

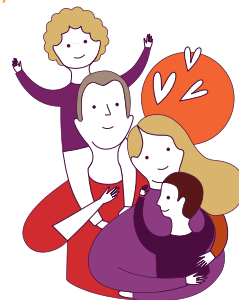
9700 abonnés

9700 abonnés Facebook et des milliers d'impressions LinkedIn et Instagram pour l'ensemble des événements de notre [Scène de Quartier](#).

Consultez notre plan de partenariat à la page suivante pour mieux connaître les possibilités de vous impliquer à votre tour tout en obtenant un rayonnement local fort intéressant.

500
visiteurs

Plus de 500 visiteurs lors de la fête automnale annuelle Biergarten Pour Rosemont réunissant des producteurs locaux, des voisins et des partenaires communautaires.



120
familles aidées

Plus de 120 familles aidées chaque année par la traditionnelle campagne des Paniers de Noël et du Projet Sac à dos.

10 enfants

10 enfants du quartier parrainés par la Fondation CJE pour la totalité de leurs études secondaires grâce au programme de bourses novateur *Trajectoires*.



...et des centaines de bénévoles, jeunes et moins jeunes, mus par la même volonté de changer les choses et de contribuer à une plus grande égalité des chances.

PLAN DE VISIBILITÉ VOTRE IMPLICATION

POUR ROSEMONT



	PARTENAIRE PLATINE 7750 \$	PARTENAIRE OR 5500 \$	PARTENAIRE COCKTAIL 3 550 \$	PARTENAIRE ÉDUCATION 2 550 \$	PARTENAIRE BRONZE 1750\$	PARTENAIRE BRASSEUR 550 \$	PARTENAIRE AMI DE LA CULTURE 550\$
SPECTACLES SCÈNE DE QUARTIER							
Mention dans les bulletins électroniques - Infolettre Famille CJE (12 000 destinataires)	✓	✓	✓	✓	✓	Pour 1 spectacle	
Mention dans les médias sociaux du Collège Jean-Eudes et des partenaires communautaires	✓	✓	✓	✓	✓	Pour 1 spectacle	
Mention dans les communications de l'Association des Anciens (Plateforme Communauté CJE)	✓	✓	✓	✓	✓	Pour 1 spectacle	
Mention sur l'affiche officielle distribuée dans 40 commerces et organismes du quartier	✓	✓	✓	✓	✓	Pour 1 spectacle	
Abonnements / Billets inclus avec le partenariat	Abonnement pour 8	Abonnement pour 4	Abonnement pour 2	4 billets	2 billets	N/A	Abonnement pour 2
Association aux cocktails qui précéderont nos spectacles de la programmation	TOUS	TOUS	TOUS			1 cocktail	
Association en tant que partenaire présentateur du spectacle-bénéfice annuel Trajectoires	✓						
Mention sur la bannière de notre plateforme d'achat de billets individuels	✓	✓					
Logo proportionnel sur le site web officiel et sur le fond d'écran avant chaque spectacle	✓	✓	✓	✓	✓		✓
BIERGARTEN – FÊTE AUTOMNALE							
Logo proportionnel dans les publications de lancement et fermeture - Merci à nos partenaires !	✓	✓	✓	✓	✓	✓	
Mention dans les bulletins électroniques - Infolettre Famille CJE (12 000 destinataires)	✓	✓	✓	✓	✓	✓	
Parrainage officiel d'une station de dégustation			✓			✓	
Parrainage officiel de la scène principale et des prestations artistiques	✓						✓
Logo proportionnel sur l'affiche géante du Biergarten ouvert à 600 personnes de la communauté	✓	✓	✓	✓	✓	✓	
Possibilité d'installer un kiosque d'information et de promotion (8x8) sur le site	✓	✓					
Billets individuels inclus avec la participation	10	8	6	4	2	N/A	2 billets
Logo proportionnel diffusé sur les écrans situés dans l'aire de dégustation	✓	✓	✓	✓	✓	✓	
SOIRÉE DE RECONNAISSANCE ET TIRAGE TRAJECTOIRES							
Accès au plan de reconnaissance des donateurs Donnons la chance 2024	Grand Mécène	Ascension	Élan	Complice	Complice		
Logo proportionnel sur le billet et la plateforme d'achat du grand tirage annuel Trajectoires	✓	✓	✓	✓	✓		
Mention dans les médias sociaux de l'AACJE et du Collège - Merci à nos partenaires !	✓	✓	✓	✓	✓		
Mention dans les communiqués de presse de début et fin de campagne	✓						
Logo proportionnel sur la plateforme d'achat et affichage lors de la soirée Trajectoires	✓	✓	✓	✓	✓		

[Choisissez votre plan en cliquant ici](#)

Vos occasions de rayonnement



La programmation de Scène de Quartier a pour vocation de promouvoir la culture sous toutes ses formes tout en soutenant des organismes communautaires de proximité. Elle accueille près de 1000 spectateurs par année au cœur de Rosemont.



Cette fête automnale annuelle demeure le rendez-vous incontournable des familles du quartier et réunit près de 500 personnes pour une expérience de dégustation de bières et produits locaux conviviale et amusante pour tous. Les profits de cette soirée sont remis au Collectif Pour Rosemont.



Cette initiative novatrice de la Fondation CJE assure le financement complet des études secondaires d'enfants du quartier issus de milieux défavorisés et référés par des organismes partenaires. Une soirée de reconnaissance annuelle est organisée pour tous les grands donateurs. En plus des dons, un grand tirage et certains événements permettent de financer ce projet tout en assurant une visibilité intéressante à nos partenaires.

Le quartier Rosemont c'est ...



1/4 Un enfant de 0-5 ans sur quatre issu d'une famille défavorisée

40% Près de 40% des familles étant monoparentales

1/3 Un aîné sur trois ayant un statut financier précaire

72% de ménages demeurant locataires dont la plupart consacrant plus de 30% de leurs revenus au loyer.

1/5 Une personne sur cinq (21%) vivant avec de faibles revenus



Ensemble, luttons contre l'insécurité alimentaire.

Ensemble, contribuons au développement de l'enfance.

Ensemble,
donnons la chance !



Je deviens
partenaire
Pour Rosemont